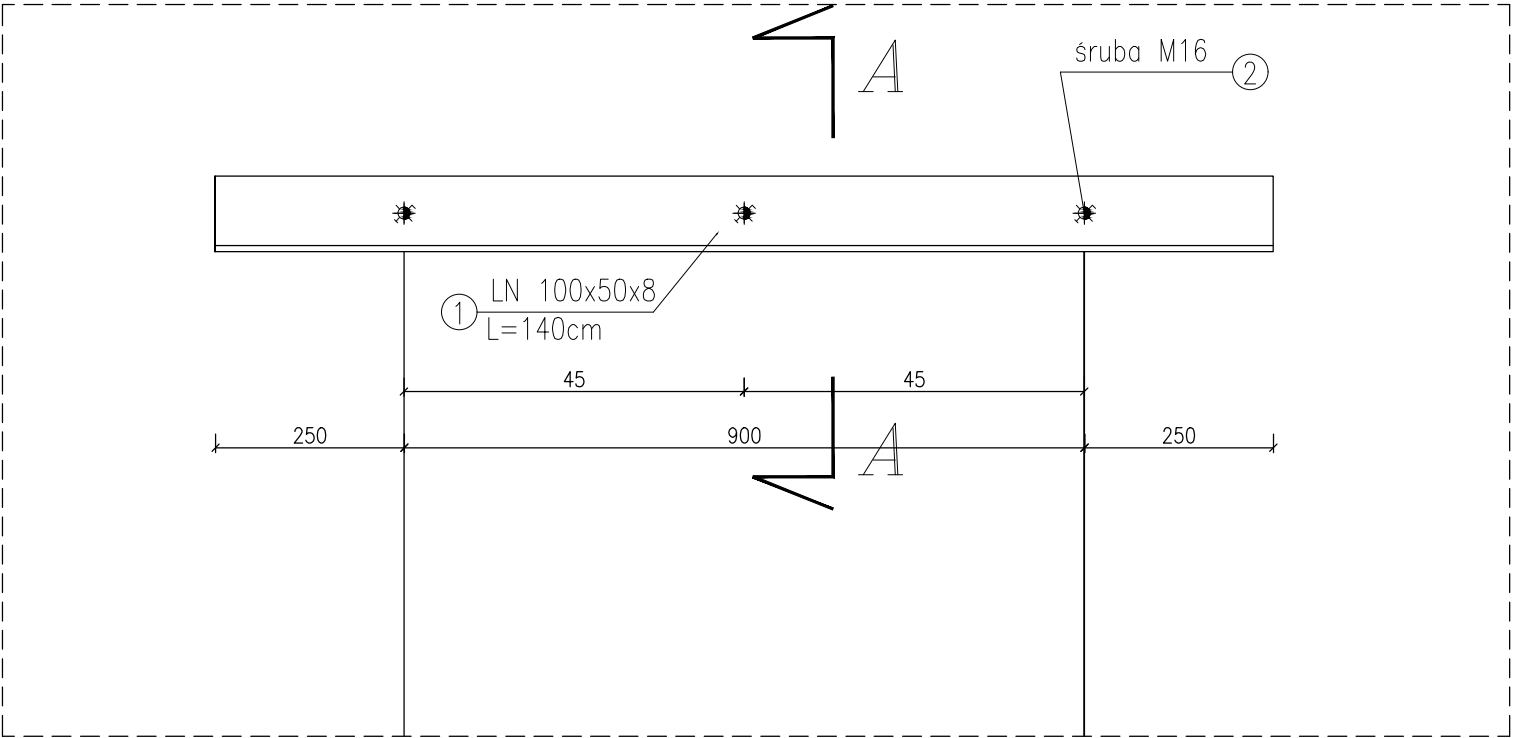
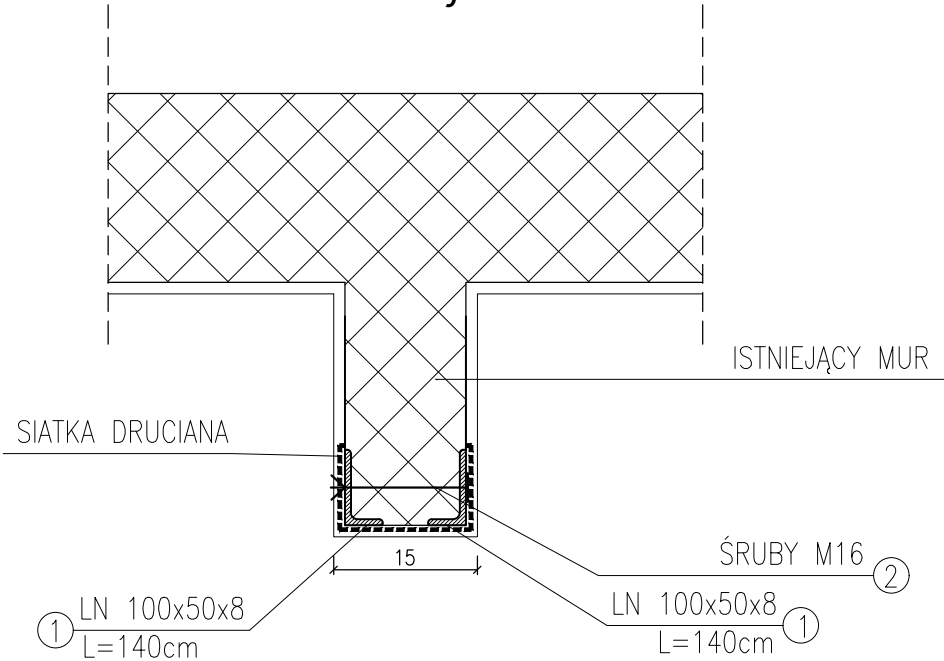


Widok z przodu



Przekrój A-A



Zestawienie stali dla nadproża

POZ.	ELEMENT	SZTUK	DŁ. JEDN. (mm)	DŁ. CAŁK. (mm)	MASA (kg/m)	MASA CAŁK. (kg)
1	LN100x50x8 stal S235	2	1400	2800	8.97	25.11
2	Śruba stalowa M16 klasy 10.9	3	150			
RAZEM : 25.11 kg + 3 śrub M16 o długości 150mm						

KOLEJNOŚĆ WYKONYWANIA ROBÓT:

1. PODSTĘPLOWAĆ ISTNIEJĄCY STROP
2. ZAMUDROWAĆ ISTNIEJĄCY OTWÓR
2. WYKUĆ BRUZDY NA KĄTOWNIKI STALOWE PO OBU STRONACH ŚCIANY
3. WYWIERCIE OTWORY NA ŚRUBY (3szt.)
4. ZAŁOŻYC BELKI, ŚCIĄGNAĆ ŚRUBAMI
5. NADPROŻE OSIATKOWAĆ I OTYNKOWAĆ



ANNA UFNAŁ ARCHITEKT
ul. Sokołowska 5
08-300 Grochów Szlachecki
tel. +48 508 266 915
architekt@annaufnal.pl

Imię i nazwisko projektanta inż. Artur Kowalczyk

Numer uprawnień budowlanych MAZ/0567/PWOK/13

Data sporządzenia czerwiec 2025

Nazwa obiektu budowlanego PRZEDSZKOLE
PRZEBUDOWA I ZMIANA SP. UŻYTKOWANIA

Skala 1:10

Tytuł rysunku
NADPROŻE

Numer rys. K-01